

安心・快適な暮らしを体感!

体験宿泊

受付中!

UniLife
マスコットキャラクター
「スندانマ」

宿泊費
無料



UniLife
マスコットキャラクター
「ユニライダー」

実施期間 2024年5月10日(金)~12月20日(金)

オープンキャンパス等イベント参加の際に学生マンションを体験してみよう!

UniLifeでは今後のひとり暮らしの参考にしていただくために、学生マンションでの体験宿泊サービスをご用意しています。ご宿泊料金は無料です。保護者様やお友達と一緒にでも大歓迎です。

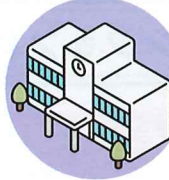
POINT
01 家具家電付き



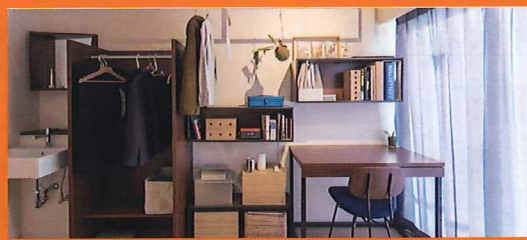
POINT
02 親・友達と一緒にOK!



POINT
03 無料 イベント参加時の宿に!



POINT
04 ひとり暮らしの下調べに!



詳しくはウラ面へ!

お申込み・お問い合わせは下記店舗までお気軽にどうぞ!

JR・新幹線「岡山」駅西口(運動公園口)より徒歩2分

UniLife岡山駅西口店

株式会社ジェイ・エス・ピー・ネットワーク

通話料 0120-923-715

E-mail okayama@unilife.co.jp

TEL 086-251-1155 FAX 086-251-1131

〒700-0026 岡山市北区奉還町1-2-7 モンテ39ビル2F

<営業日程・時間>詳細は、HP等でご確認ください。

国土交通大臣(6)第5716号【仲介】
(公社)全日本不動産協会 (公社)不動産保証協会 (公社)首都圏不動産公正取引協議会 [2024]
広告作成日2024年2月 広告有効期限2024年12月20日 S23-2285



はじめてのひとり暮らしは

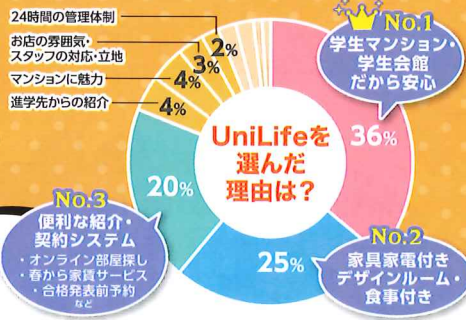
“学生マンション”

がオススメです。

アンケート1位!

友達がいっぱい
生活も充実!

2023年新入居者アンケート
UniLifeを選んだ理由は何ですか?



学生マンションの魅力とは?

その名の通り、入居者のほとんどが同じ世代の学生です。マンション内に助け合える仲間ができることは、心強いこと。隣人が同じ学生ということで、入居中のトラブルを心配される保護者の方からも、大変好評をいただいています。



お申し込みから当日・翌日までの流れ

お申し込み

宿泊希望の日程をお決めください。裏面に記載のUniLife店舗にお電話またはメールでお問い合わせください。店舗からお客様へご連絡いたします。

当日・翌日

原則、**宿泊当日の16時まで**にUniLife店舗へご来店ください。必要書類・鍵の受け渡しを行います。**翌日、UniLife店舗まで鍵や書類をご返却**いただきます。チェックアウトは原則**朝10時**です。

体験宿泊を利用されたお客様の声

※体験宿泊利用者のアンケートを基に掲載しています。

きれい
ひとりにちょうど
よい広さ
生活しやすそう



実際に宿泊してみて
ひとり暮らしの
イメージがわきました



<注意事項>

- お申し込みは宿泊希望日の7日前まで受け付けております。
- 宿泊マンション・部屋数には限りがございます。申込多数の場合、お断りする場合がございます。
- 初回のお客様を優先させていただきます。(原則利用は1名様1回に限る)
- 1泊2日、または1室3名様(友人・保護者可)までご利用できます。
- 宿泊マンションは、進学予定校に合わせて当社で調整いたします。マンションの指定は受け付けておりません。
- オープンキャンパス、入試等のイベント参加、お部屋探し以外でのご利用はご遠慮ください。
- 保護者様の同意(承諾書)が必要となります。また、保護者様以外の異性での宿泊はできません。
- 宿泊マンションに設置の家具家電や備品の詳細は、店舗にお問い合わせください。
- 宿泊当日の検温実施、マンション共用部でのマスク着用をお願いいたします。当日の検温の結果、37.5℃以上の発熱が確認された場合、ご宿泊をお断りさせていただく場合がございます。

UniLifeの学生マンションにはこんなサービス・特徴があります!

春から家賃サービス

いつ申し込んでも、家賃は春からでOK!

例えば、10月にお部屋を申し込み、4月入居の場合



※一部対象外のお部屋がございます。入居開始日(契約開始日)は、マンションや部屋によって異なります。詳しくはお問い合わせください。

UniLifeの食事提供サービス

毎日の栄養管理はお任せください!

UniTime Kitchen
by UniLife
管理栄養士が考えるおすすめメニュー!
和食も洋食もバランス良く!

しっかり朝夕
2食付き!



※写真はイメージです。

24時間サポートサービス

入居者のみなさまを24時間365日サポート!

トラブル発生!

- お部屋の鍵をなくした
- トイレの水が止まらない
- 連絡が取れなくて心配
- 隣が騒がしくて眠れない

※UniLife学生総合補償24の加入者は、修理対応などに伴う出張料金および作業料金が優遇されます。
※状況により対応は、翌営業日以降になる場合がございます。



家具家電付きデザインルーム

手間なしラクラク新生活スタート!

家具+家電 家具家電の購入費用・引越しの手間を大幅カット!



※写真はイメージです。
※お部屋によって、設置点数等が異なります。